

<https://www.google.fi/maps/@60.4464635,25.1046474,249m/data=!3m1!1e3>

Rata-alueen puusto säilytetään. Tarvittaessa tehdään täydennysistutuksia. Puusto toimii liito-oravyhteytenä ja viereisen asuinalueen suojapuustona.

Pientaloaluetta suojaava puusto säilytetään. Huonokuntoiset poistetaan ja tarvittaessa tehdään täydennysistutuksia.

Kulttuurihistoriallisesti arvokas taajamajakso tai rakennuskeskittymä

- Valtakunnallisesti merkittävä rakennettu kulttuuriympäristö: Tuusulan rantatien kulttuurimaiseman
- Maakunnallisesti arvokas kulttuuriympäristö: Tuusulan rantatien kulttuurimaisema ja Tuusulanjärven ympäristö kmv 33+650-35+650

Uudelle ratapenkereelle ja tien luiskiin levitetään hiekkamaata tai hiekkää 200-300 m jaksoina noin kilometrin välein. Näiden välissä ratapenger jätetään kivialuespinnalle. Tämä mahdollistaa paahdekasvillisuuden leviämisen alueelle.

Näkymät säilytetään avoimina Tuusulan Rantatien kulttuurimaiseman suuntaan.

Alueen käyttö 1/2023-12/2026

Rumpu 800/1000 mm
Jatketaan (vas ja oik)

Meluaidan itäpuoli nurmetetaan (M1) ja siihen istutetaan pensaita ryhmiin.

Taajamajakso
33+475-34+600

Ristinummen aks km 33+614
Uudet sillat uusille raiteille
4032 AKS 9661-911

Alueen käyttö 1/2023-12/24

Alueen käyttö 1/2023-12/24

Alueen käyttö 1/2023-12/24

Tien ja tontin rajaan istutetaan kasvillisuutta, jota suunnitellaan yhdessä maanomistajien kanssa.

RISTINUMMEN ALIKULKUSILLAN YMPÄRISTÖNKASITTELY SILTASUUNNITELMAN MUKAISEN VALAISTUSSUUNNITELMA: 4950 700.80892.

PIIRUSTUSMERKINTÖJEN SELITYKSET

- Kaava-alueen raja
- Nykyinen raide
- - - Rakennettava raide
- - - Puretta raide
- XXX Uusi vaihde
- XXX Nykyinen vaihde
- - - Rautatiealueen raja
- ▨ Lunastusalue
- ▨ Rakennettava asfalttite
- ▨ Rakennettava soratie
- - - Tiejärjestelyt, kunnan erillinen suunnitelma
- ▨ Uusi laitur
- ▨ Nykyinen laitur
- ~ Melu este
- Suoja-aita
- Ehdotus LR-alue
- Nykyinen LR-alue
- Liito-oravien ylityspaikka. Latvusyhteys radan yki turvattava seuraavassa suunnitteluvaiheessa.
- Rakennus, jolla paikallista kulttuurihistoriallista arvoa (ks. suunnitelmaselostus)

Muut.	Selitys	Pvm	Tehnyt	Pvm	Hyv.
Tilaaja			Hanke	PASILA-RIIHIMÄKI VÄLITYSKYVYN NOSTAMINEN 2. VAIHE, RATA SUUNNITELMA	
Hyv.	x.x	x.x			
Suunnittelija			Piirustuksen sisältö	SUUNNITELMAKARTTA KVM 33+500-34+200	
Piirt.	xx.xx.2017	x.x			
Suunn.	xx.xx.2017	x.x			
Tark.	xx.xx.2017	x.x			
Hyv.	xx.xx.2017	x.x			
Tarkastaja			Mittakaava	1:1000	
			Koordinaatti ja korkeusjärj.	ETRS-GK25,N2000	
Tark.	xx.xx.2017	x.x	Rataosan nro	112	
Hyv.	xx.xx.2017	x.x	Paikka Laji Numero	Muut. Lehti	Lehtiä
			1400 72 2873	6	33

ASEMAKAAVOITTAMATON ALUE

<https://www.google.fi/maps/@60.4596141,25.1012923,279m/data=!3m1!1e3>

Rataympäristö sovitetaan Lepolan asuinalueeseen istutuksiin ja pinnottein. Yhteensovittamiseen kiinnitetään erityistä huomiota seuraavassa suunnitteluvaiheessa. Ratapenger nurmetetaan (M1) sekä istutetaan havupuita.

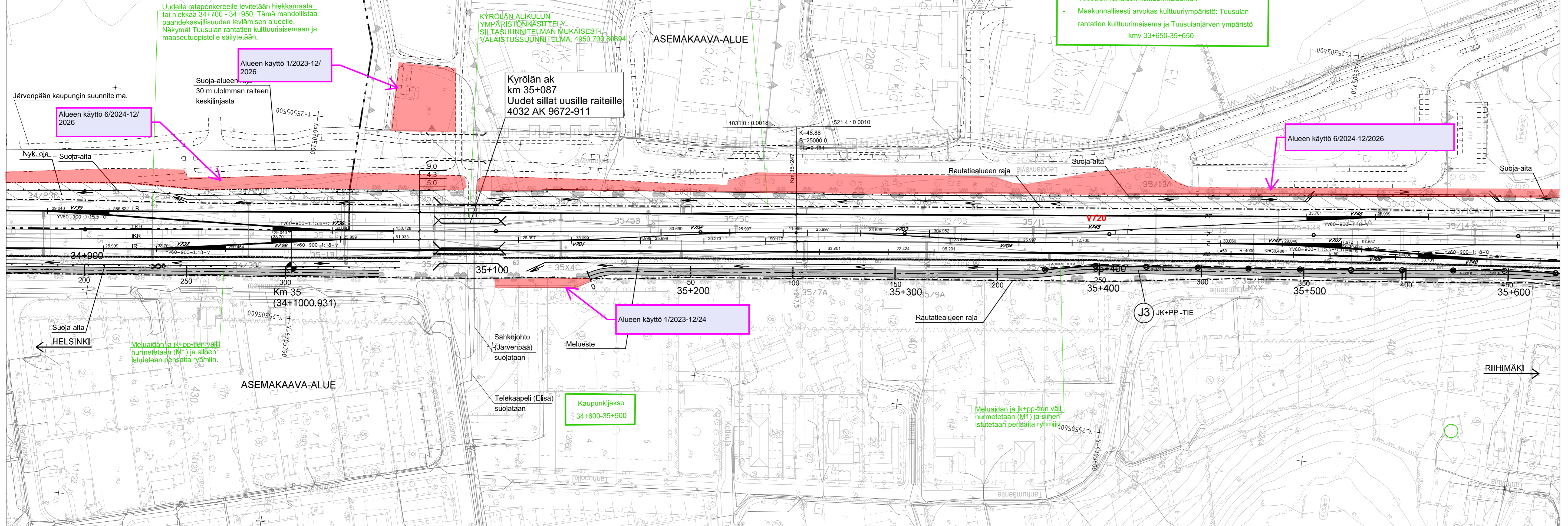
KYRÖLÄN ALIKULUN YMPÄRISTÖNKÄSITTELY SILTASUUNNITELMAN MUKAISESTI VALAISTUSSUUNNITELMA: 4950 700 80894

Kulttuurihistoriallisesti arvokas taajamajakso tai rakennuskeskittymä

- Valtakunnallisesti merkittävä rakennettu kulttuuriympäristö: Tuusulan rantatien kulttuurimaiseman
- Maakunnallisesti arvokas kulttuuriympäristö: Tuusulan rantatien kulttuurimaisema ja Tuusulanjärven ympäristö kmv 33+650-35+650

PIIRUSTUSMERKINTÖJEN SELITYKSET

- Kaava-alueen raja
- Nykyinen raide
- Rakennettava raide
- Purettaava raide
- XXX Uusi vaihde
- XXX Nykyinen vaihde
- Rautatiealueen raja
- Lunastusalue
- Rakennettava asfatti
- Rakennettava soratie
- Tiejärjestelyt, kunnan erillinen suunnitelma
- Uusi laitur
- Nykyinen laitur
- Melueste
- Suoja-aita
- Ehdotus LR-alue
- Nykyinen LR-alue
- Rakennus, jolla paikallista kulttuurihistoriallista arvoa (ks. suunnitelmaselostus)



Muut.	Selitys	Pvm	Tehnyt	Pvm	Hyv.
Tilaaja					
Hyv.	29.09.2017	J. Juuti			
Suunnittelija					
Piirt.	29.09.2017	C. Muinonen			
Suunn.	29.09.2017	N. Ollava			
Tark.	29.09.2017	H. Rahman			
Hyv.	29.09.2017	K. Korhonen			
Tarkastaja					
Tark.	29.09.2017	K. Jalonen			
Hyv.	29.09.2017	K. Jalonen			

Hanke	PASILA-RIIHIMÄKI VÄLITYSKYVYN NOSTAMINEN 2. VAIHE, RATA SUUNNITELMA
Piirustuksen sisältö	SUUNNITELMAKARTTA KVM 34+900-35+600
Mittakaava	1:1000
Koordinaatti ja korkeusjärj.	ETRS-GK25,N2000
Rataosan nro	112
Paikka	Laji Numero Muut. Lehti Lehtiä
1400	72 2873 - 8 33